



## Priloga 1: Seznam upravičenih stroškov in najvišjih priznanih vrednosti – pred industrijska predelava lesa

Koda	Stroj oz. oprema	Enota mere	Najvišja priznana vrednost /enoto (brez DDV)	Okoljski prispevek
	Opis	kos, KW, oprema, linija, stroj	EUR/enoto	
<b>7.2</b>	<b>STROJI ZA PREKLADANJE MATERIALOV</b>			
<b>7.2.5</b>	<b>Teleskopski nakladalniki; dvizna masa, višina, moč</b>	<b>kW</b>		
7.2.5.1	0,8 t; 4,0 m; 19 kW	19	1.505	O2
7.2.5.2	1,2 t; 4,3 m; 22 kW	22	1.505	O2
7.2.5.3	2,2 t; 5,0 m; 36 kW	36	1.261	O2
7.2.5.4	2,5 t; 6,0 m; 70 kW	70	807	O2
7.2.5.5	3,0 t; 7,0 m; 80 kW	80	888	O2
7.2.5.6	3,5 t; 8,0 m; 90 kW	90	841	O2
7.2.5.7	4,0 t; 9,0 m; 90 kW	90	952	O2
7.2.5.8	5,0 t; 9,0 m; 90 kW	90	1.022	O2
7.2.5.9	6,0 t; 9,0 m; 100 kW	100	1.029	O2
<b>7.2.6</b>	<b>Dvoriščni nakladalniki; dvizna masa, moč</b>	<b>kos, kW</b>		
7.2.6.1	0,5 t; 10–15 kW	13	1.154	O2
7.2.6.2	0,7 t; 16–20 kW	18	1.194	O2
7.2.6.3	0,9 t; 21–26 kW	23	1.143	O2
7.2.6.4	1,4 t; 27–33 kW	30	990	O2
7.2.6.5	2,0 t; 34–40 kW	37	905	O2
7.2.6.6	2,5 t; 41–48 kW	45	904	O2
7.2.6.7	3,0 t; 49–59 kW	54	844	O2
7.2.6.8	4,0 t; 60–70 kW	65	772	O2
7.2.6.9	Drugi dvoriščni nakladalniki, vključno z izvedbo s teleskopsko roko	1	Ponudbe	O2
<b>7.2.9</b>	<b>Viličarji, dvizna višina 3,0 m; pogon, dvizna masa</b>	<b>kos, kW</b>		
7.2.9.1	Elektro; 1,0 t	5	5.100	O2
7.2.9.2	Elektro; 1,2 t	6	4.667	O2
7.2.9.3	Elektro; 1,5 t	7,5	4.000	O2
7.2.9.4	Elektro; 2,0 t	8	5.125	O2
7.2.9.5	Elektro; 3,0 t	10	4.650	O2
7.2.9.6	Dizel; 1,5 t	12	2.792	O2



7.2.9.7	Dizel; 2,0 t	14	2.929	O2
7.2.9.8	Dizel; 2,5 t	16	2.688	O2
7.2.9.9	Dizel; 3,0 t	17	2.794	O2
7.2.9.10	Dizel; 5,0 t	35	2.200	O2
7.2.9.11	Plinski	1	Ponudbe	O2
<b>7.2.10</b>	<b>Oprema strojev za prekladanje</b>	<b>kos</b>		
7.2.10.4	Paletne vilice	1	900	O2
2.10.12	Klešče za les, za sprednji nakladalnik	1	1.700	O2
2.10.13	Klešče za les, za žerjavni nakladalnik (prijem do 0,5 m <sup>3</sup> )	1	2.800	O2
<b>7.13</b>	<b>NAMENSKI GOZDARSKI STROJI</b>			
<b>7.13.17</b>	<b>Sekalniki; premer lesa, izvedba</b>	<b>kos, kW</b>		
7.13.17.1	Do 20 cm, traktorski pogon	1	15.000	O2,O3
7.13.17.2	Do 35 cm, traktorski pogon	1	37.000	O2,O3
7.13.17.3	Do 35 cm, traktorski pogon, z dvigalom	1	65.000	O2,O3
<b>7.13.18</b>	<b>Cepilniki, traktorski hidravlični; potisna masa</b>	<b>t</b>		
7.13.18.1	Pokončni do 10 t	10	150	O2
7.13.18.2	Pokončni do 20 t	20	125	O2
7.13.18.3	Pokončni do 30 t	30	127	O2
7.13.18.4	Ležeči do 20 t	20	360	O2
7.13.18.5	Ležeči do 30 t	30	317	O2
7.13.18.6	Ležeči z dvigalom do 40 t	40	588	O2
<b>7.13.19</b>	<b>Rezalno-cepilni stroji, traktorski; premer lesa</b>	<b>kos</b>		
7.13.19.1	Rezalno-cepilni stroj do 32 cm	1	9.500	O2
7.13.19.2	Rezalno-cepilni stroj do 45 cm	1	18.000	O2
7.13.19.3	Rezalno-cepilni stroj do 50 cm	1	Ponudbe	O2
<b>7.13.20</b>	<b>Cepilna delovna orodja</b>	<b>kos</b>		
7.13.20.1	Cepilnik, stožčasti za dvigalo ali bager, 1 hidro motor	1	5.600	O2
7.13.20.2	Cepilnik, stožčasti za dvigalo ali bager, 2 hidro motorja	1	6.700	O2
7.13.20.3	Cepilne klešče za dvigalo ali stacionarno rabo ~ 20 t	1	6.400	O2
7.13.20.4	Cepilne klešče za dvigalo ali stacionarno rabo ~ 40 t	1	14.300	O2
<b>7.13.22</b>	<b>Stroji za izdelavo drv</b>	<b>stroj</b>		
7.13.22.1	Krožna žaga za razrez drv	1	Ponudbe	O2
7.13.22.2	Avtomatska krožna žaga za razrez drv	1	Ponudbe	O2
<b>1.4.19</b>	<b>PRED INDUSTRIJSKA PREDELAVA LESA</b>			
<b>1.4.19.2</b>	<b>Oprema za pred industrijsko predelavo lesa</b>			
<b>1.4.19.2.1</b>	<b>Žagalne linije</b>	<b>linija</b>		
1.4.19.2.1.1	Žagalna linija s horizontalno tračno žago	1	80.000	O1,O2
1.4.19.2.1.2	Žagalna linija z vertikalno tračno žago	1	350.000	O1,O2
<b>1.4.19.2.2</b>	<b>Žagarski stroji</b>	<b>stroj</b>		
1.4.19.2.2.1	Horizontalni tračni žagalni stroj	1	Ponudbe	O1,O2
1.4.19.2.2.2	Vertikalni tračni žagalni stroj s pomičnim vozičkom	1	Ponudbe	O1,O2
1.4.19.2.2.3	Stroj za lupljenje hlodovine	1	Ponudbe	O1,O2
1.4.19.2.2.4	Stroj za reduciranje premera hlodovine	1	Ponudbe	O1,O2
<b>1.4.19.2.3</b>	<b>Mobilne žage za razrez lesa</b>	<b>stroj</b>		
1.4.19.2.3.1	Mobilna tračna žaga	1	55.000	O1,O2
<b>1.4.19.2.4</b>	<b>Robilniki, čelilniki, skobeljni stroji (Stroji za robljenje, čeljenje in skobljanje žaganega lesa)</b>	<b>Stroj, kW</b>		
1.4.19.2.4.1	Linija za robljenje desk in razrez prizm z optimizacijo	kW	150.000	O1,O2
1.4.19.2.4.2	Čelilnik (stroj za čeljenje) – enostaven do 5,5 kW	kW	2.200	O1,O2

1.4.19.2.4.8	Čelilnik (stroj za čeljenje) – nad 5,5 kW	1	Ponudbe	O1,O2
1.4.19.2.4.3	Robilnik (stroj za robljenje)	kW	1.200	O1,O2
1.4.19.2.4.4	Enoosni krožni žagalni stroj – večlistni – fiksni	kW	1.300	O1,O2
1.4.19.2.4.9	Enoosni krožni žagalni stroj – večlistni – fiksni in mobilni	kW	2.500	O1,O2
1.4.19.2.4.5	Dvoosni krožni žagalni stroj – večlistni	1	85.000	O1,O2
1.4.19.2.4.6	Skobeljni stroj	1	Ponudbe	O1,O2
1.4.19.2.4.7	Stroj za izdelavo okroglih brun	1	Ponudbe	O1,O2
<b>1.4.19.2.5</b>	<b>Dodatna oprema žagarskega obrata</b>	<b>Stroj, kW</b>		
1.4.19.2.5.1	Nihalni verižni žagalni stroj – mobilni	kW	900	O2
1.4.19.2.5.3	Nihalni verižni žagalni stroj – linija, nihajna žaga	kW	3.400	O2
1.4.19.2.5.4	Verižni žagalni stroj – linija, paralelna žaga	kW	5.100	O2
1.4.19.2.5.2	Vakuumsko dvigalo	1	17.000	O2
<b>1.4.19.2.6</b>	<b>Sušenje lesa</b>	<b>komora</b>		
1.4.19.2.6.1	Naprave za normalno-temperaturno (komorsko) sušenje lesa	1	Ponudbe	O2
1.4.19.2.6.2	Naprave za kondenzacijsko sušenje lesa	1	15.000	O2
1.4.19.2.6.3	Naprave za vakuumsko sušenje lesa	1	25.000	O2
1.4.19.2.6.4	Naprave za visokofrekvenčno sušenje lesa	1	Ponudbe	O2
1.4.19.2.6.5	Naprave za visokofrekvenčno sušenje lesa v kombinaciji z vakuumskim sušenjem lesa	1	90.000	O2
<b>1.4.19.2.7</b>	<b>Izdelava peletov in briketov</b>	<b>linija, kW</b>		
1.4.19.2.7.1	Strojna linija za izdelavo pelet	1	Ponudbe	O2,O3
1.4.19.2.7.2	Strojna linija za izdelavo briketov	kW	2.900	O2,O3
1.4.19.2.7.3	Stroj za izdelavo briketov	kW	2.700	O2,O3
<b>1.4.19.2.8</b>	<b>Termična obdelava in impregnacija lesa</b>	<b>kos</b>		
1.4.19.2.8.1	Komora za termično modifikacijo s programsko opremo	1	250.000	O2
1.4.19.2.8.2	Komora za vakuumsko tlačno impregnacijo s črpalkami: izvedba v običajnem jeklu	1	120.000	O2
1.4.19.2.8.7	Komora za vakuumsko tlačno impregnacijo s črpalkami: izvedba v nerjavnem jeklu	1	170.000	O2
1.4.19.2.8.3	Bazen za impregnacijo s potapljanjem: dvoslojna izvedba, običajno jeklo	1	15.000	O2
1.4.19.2.8.8	Bazen za impregnacijo s potapljanjem: dvoslojna izvedba, nerjavno jeklo	1	25.000	O2
1.4.19.2.8.4	Avtomatizirano postrojenje za zaščito lesa med transportom	1	30.000	O2
1.4.19.2.8.5	Parilnica za les	1	Ponudbe	O2
1.4.19.2.8.6	Komora za termično obdelavo lesa v skladu z ISPM15 (npr. za leseno embalažo)	1	Ponudbe	O2
1.4.19.2.8.9	Komora za termično obdelavo lesa v skladu z ISPM15 (npr. za leseno embalažo) – brez sušilnice le programska oprema	1	3.000	/
<b>1.4.19.2.9</b>	<b>Izdelava sekancev v okviru žagarskega obrata</b>	<b>linija, stroj</b>		
1.4.19.2.9.1	Strojna linija za izdelavo sekancev	1	Ponudbe	O2,O3
1.4.19.2.9.2	Stroj za izdelavo sekancev: horizontalni drobilnik moči do 50 kW	1	100.000	O2,O3
<b>5</b>	<b>SPLOŠNI STROŠKI V VIŠINI DO 10% UPRAVIČENIH STROŠKOV NALOŽB</b>			
5.2	Do 200.000 evrov	vloga	20.000	/
5.2.1	Priprava poslovnih načrtov	vloga	2.000	/
5.2.4	Stroški uradnih prevodov	list	20	/
5.2.5	Ostali stroški	vloga	7.500	/
5.3.1	Od 200.000 do 1.000.000 evrov	vloga	100.000	/

5.3.1.1	Priprava poslovnih načrtov	vloga	2.000	/
5.3.1.4	Stroški uradnih prevodov	list	20	/
5.3.1.5	Ostali stroški	vloga	45.000	/
<b>5.3.2</b>	<b>Od 1.000.000 do 2.000.000 evrov</b>	<b>vloga</b>	<b>200.000</b>	<b>/</b>
5.3.2.1	Priprava poslovnih načrtov	vloga	4.000	/
5.3.2.4	Stroški uradnih prevodov	list	20	/
5.3.2.5	Ostali stroški	vloga	90.000	/

### **Okoljski prispevek izvedene naložbe:**

- O1 - naložba prispeva k učinkoviti rabi energije
- O2 - naložba prispeva k izkoriščanju obnovljivih virov energije
- O3 - naložba prispeva k zmanjšanju količine odpadkov

Seznam opredeljuje najvišje priznane vrednosti na enoto mere, ki se upoštevajo pri obravnavi vlog vlagateljev in pri preverjanju zahtevka za izplačilo sredstev. Upravičeni stroški se priznajo do najvišje priznane vrednosti na enoto mere.

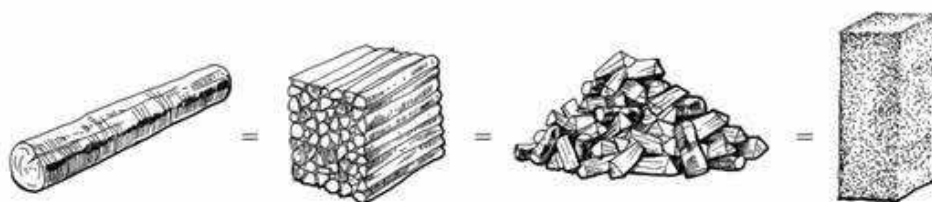
Če so stroški navedeni v Seznamu upravičenih stroškov in najvišjih priznanih vrednosti – pred industrijska predelava lesa in je pri artiklu napisano »Ponudbe« mora upravičenec k vlogi na javni razpis priložiti tržno primerljive pisne ponudbe najmanj treh ponudnikov. Pri izračunu višine upravičenih stroškov se upošteva vrednost ponudbe z najnižjo ceno.

### **Nominalna kapaciteta:**

Nominalna kapaciteta = Zmogljivost stroja (m<sup>3</sup>/h) \* 8 ur \* 200 dni = m<sup>3</sup>/leto

### **Pretvorbe med posameznimi enotami (povzeto po Gozdarski inštitut Slovenije):**

1 m<sup>3</sup> okroglega lesa = 1,4 prm metrskih drv = 2 nm<sup>3</sup> nasekanih drv = 3 nm<sup>3</sup> sekancev



prm – prostorninski meter, nm<sup>3</sup> – nasuti prostorninski meter

Usmeritve vlagateljem glede prilaganja ponudb pri uveljavljanju strojev ali opreme pred industrijske predelave lesa:

1. V primeru strojev ali opreme, kjer niso določeni razredi »od – do«, mora vlagatelj, ki želi uveljavljati stroj ali opremo, ki se po specifikaciji uvršča med posamezne razrede, k vlogi na javni razpis priložiti eno ponudbo. Vlagatelj v aplikaciji za vnos vlog iz šifranta izbere stroj ali opremo iz seznama, ki je glede na specifikacijo najbližje stroju ali opremi iz seznama. Upošteva se pravilo matematičnega zaokroževanja (pri 5, oz. polovični vrednosti se zaokroži navzgor).
2. Če v posamezni kategoriji strojev ali opreme, obstaja možnost »drugo«, potem vlagatelj predloži tri tržno primerljive pisne ponudbe. Pri izračunu višine upravičenih stroškov se upošteva vrednost ponudbe z najnižjo ceno. Ob tem je potrebno poudariti, da se možnost »drugo« nanaša na stroje in opremo, ki so pod oziroma nad vrednostmi specifikacij strojev in opreme, določene v seznamu (m, KW, ipd.).
3. V primeru, ko v seznamu, v posamezni kategoriji strojev ali opreme, ni kategorije »drugo«, vlagatelj pa predloži ponudbo za stroj ali opremo, ki je nad oziroma pod vrednostmi iz specifikacij, določenih v seznamu (m, KW, ipd.), velja, da se vlagatelju sredstev za ta namen ne odobri.